



社会医療法人  
美杉会

# 介護付き有料老人ホーム

## フィオーレ美杉

**入居一時金 0円**  
の「月払いプラン」が登場しました！



佐藤病院 近接（徒歩約1分）

24時間介護スタッフ常駐

夜間看護師オンコール体制

要支援1～要介護5の方対象

全部屋個室・各居室トイレ付

初期費用を安く抑えたい・急ぎで入居したい・ご夫婦での入居を検討しているが入居一時金の負担が大きい…等のご要望にお応えして、入居一時金なしの「月払いプラン」を導入しました！

↓ 下記より、ご自身にあった料金プランをお選び頂けます ↓

### 【新】月払いプラン

入居一時金

0円

月額利用料

家賃・食費・\*管理費  
合計 225,200円

### 入居一時金プラン

入居一時金

300万円  
(5年償却)

月額利用料

家賃・食費・\*管理費  
合計 175,000円

両プラン共、その他料金として、介護保険自己負担割合分（7,492円～）、介護ベッドレンタル代（3,600円）、レク費（210円）、医療費や・オムツ代等が別途必要です。

月払いプランは入居期間中、家賃相当額を含めた月額利用料をお支払い頂くプランで、入居一時金（前払金）はございません。

入居一時金プランの一時金300万円は5年(60ヶ月)償却となります。 \*管理部門の人員費・事務費・水光熱費・共用施設等の維持管理費

## 入居者募集中

有料老人ホームフィオーレ美杉

〒573-1137

大阪府枚方市西招提町1255

☎ 072-864-0108



■事業所番号/2772405284 ■居室数/80室 ■居室面積/19.5㎡ ■敷地概要/定期借地（契約期間50年、平成21年契約）・4,768㎡ ■建物概要/自己所有・3,724㎡・鉄筋コンクリート造地上3階建



清潔で快適な広い個室では、ご自宅にいるような安心と安らぎを、明るいうらわんじでは他の入居者さんやご家族様とふれあい語り合う場所をご提供します。  
ロビーはご家族や来訪者さんとの歓談にもご利用頂けます。

一日の流れ（一例）

- 7 : 00 起床。一日の始まりです
- 7 : 45 朝食
- 10 : 45 ラジオ体操・口腔体操
- 12 : 00 昼食
- 14 : 00 クラブ活動やレクリエーション、外出等
- 15 : 00 お茶とお菓子の時間
- 17 : 45 夕食。食後は気の合うお仲間同士、おしゃべりを楽しんだりテレビを見たり
- 21 : 00 消灯

健 康 管 理

安心の余生を送るために。個別対応で健康管理

スタッフが一人おひとりの健康状態を把握して、健やかな日々をサポートします。健診センター併設のため定期健診も楽に行えます。日常的な医療は美杉会グループの佐藤病院在宅医療部の医師が施設に往診（原則月2回）することも可能です。

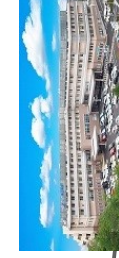


心強いサポート病院・医療体制

“地域密着”の急性期医療を提供する佐藤病院が近接しており、24時間体制でバックアップ。病気や怪我等もしもの時も診察・治療・入院を速やかに行います。グループで皆様の健やかな毎日をサポートします。



佐藤病院



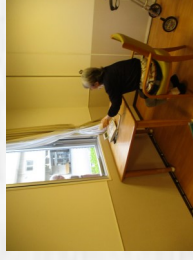
男山病院

有料老人ホームフォリオ美杉

透析施設

在宅医療部

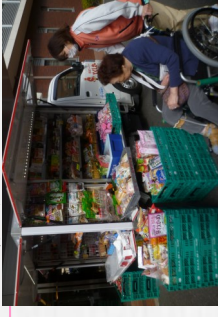
ご家族様と窓越し面会



クリスマス会



移動スパー



おやつレク(アイス)



園芸クラブ



イベント食



機能訓練（リハビリ）



お誕生日会



季節色を取り入れた行事や、移動スパー、を実施し、日々の暮らしにアクセントを加えています。施設内の機能訓練は、入居者さん個々の状態に合わせて、理学療法士や機能訓練指導員等が見交換しながら、機能訓練計画書を作成し、集団体操や個別に応じた訓練の他、機能訓練室等で器具を使用した訓練を実施。体力の衰えを防止、基本的な動作の維持を図ります。現在は、コロナウィルスの兼ね合いで、外出イベントや外部のボランティアさんの受け入れを一時中止しています。また、ご家族様とのご面会に関しては、窓越し面会を通じて行っています。

食

事 心のこもった美味しい食事を温かいうちにどうぞ

皆さんの「美味しい」という笑顔に喜びを感じながら、管理栄養士・調理師が栄養バランスの良いお料理を施設の厨房で調理しています。皆さんの身体状態に合わせた個別食の他、旬の食材を使った飽きないメニューをご提供。季節に合わせて行なう食事等も企画いたします。



入 浴

お身体の状態に合わせて選べるお風呂で心地よく

安心設計のお風呂を各フロアに設置しています。お一人ずつご入浴頂ける個人浴室の他、寝たきりの方でも入ることのできる特殊浴槽・個浴型介護浴槽ボラントも備えています。



施設見学・入居相談受付中！まずはお気軽にお電話下さい。



社会医療法人 美杉会 有料老人ホームフォリオ美杉

☎072-864-0108

〒573-1137 枚方市西招提町1256

美杉会グループ介護療養部  
Instagramやってます

